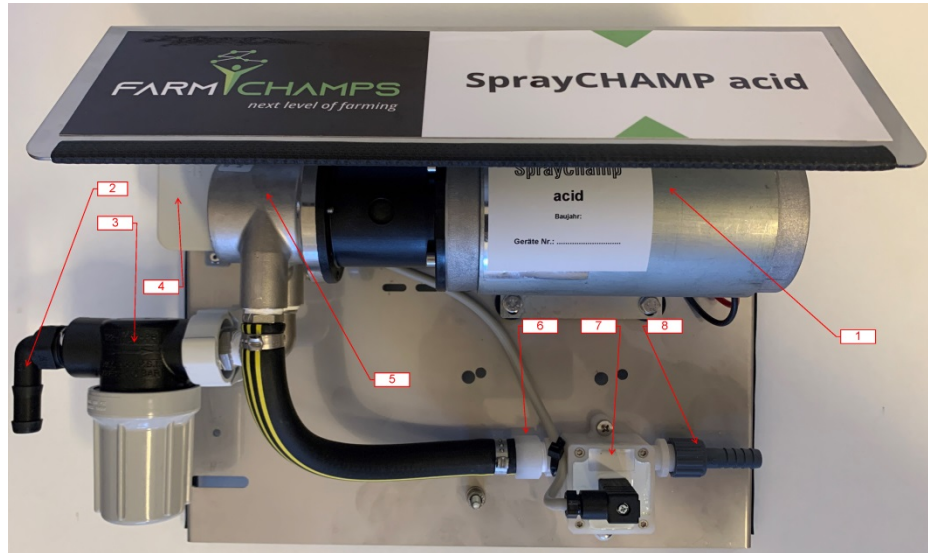


## Ersatzteillisten für Dosiergeräte SprayCHAMP acid Baugruppe Pumpeneinheit

### Baugruppe Pumpeneinheit:



No.	Ersatzteilnummer	Bezeichnung	Bemerkung
0	SP-5102-SC	Baugruppe Pumpeneinheit kpl.	
1	SP-15-14008	Motor 12V mit Anbauteilen	
2	SP-15-4634	Winkelschlauchtülle PP	
3	SP-15-18002	Tassenfilter komplett	
4	SP-15-04019	Klemmdose mit Anschlusskabel	
5	SP-15-14017	Pumpenkopf mit Verschraubungen	
6	SP-15-08007-1	Aufschraubtülle PVDF	
7	SP-15-02007	Messturbine PVDF	
8	SP-15-08007	2/3 Schlauchtülle PP	

### **Bemerkung:**

1.  
Bei Garantieansprüchen wird Baugruppe ohne Zerlegung innerhalb 1 Woche mit einer Mängelbeschreibung an den Gerätehersteller/Händler eingereicht.
2.  
Alle Gewindeabdichtungen mit Teflonband 5....7 Umwindungen.
3.  
Bei Verschraubung von Metall in Kunststoff maximales Schraubmoment 4 Nm.

Änderungen im Sinne des technischen Fortschrittes vorbehalten.

## Ersatzteillisten für Dosiergeräte SprayCHAMP digit Baugruppe Bedienteil

### Baugruppe Bedienteil:



.	Ersatzteilnummer	Bezeichnung	Bemerkung
	SP-22-10	Steller SprayCHAMP digit	
	SP-22-7011	Kabelsatz kpl.	nicht dargestellt

### **Bemerkung:**

1. Bei Garantieansprüchen wird Baugruppe ohne Zerlegung innerhalb 1 Woche mit einer Mängelbeschreibung an den Gerätehersteller/Händler eingereicht.
2. Alle Gewindeabdichtungen mit Teflonband 5....7 Umwindungen.
3. Bei Verschraubung von Metall in Kunststoff maximales Schraubmoment 4 Nm.

Änderungen im Sinne des technischen Fortschrittes vorbehalten.

## Ersatzteillisten für Dosiergeräte SprayCHAMP acid Baugruppe Düsenset

**Baugruppe : Düsenset**



No.	Ersatzteilnummer	Bezeichnung	Bemerkung
0	SP-17-00--	Baugruppe Düsenset kpl.	
1	SP-16-13	Spannschelle ¾"	
2	SP-6212	Schlauchschelle 12-20mm	
3	SP-15-01006	Düsenhalter VA 13mm	
4	SP-16-02	Nachtropfsicherung	
5	SP-15-19001	Düsendichtung SI	
6	SP-15-01011	Überwurfmutter VA	
7	SP-15-11017	Y-Verteiler 13mm	
8	SP15-01060-VK	Flachstrahldüse 11002VK	
9	SP15-01061-VK	Flachstrahldüse 11005VK	
10	SP15-01062-VK	Flachstrahldüse 11008VK	
	SP-0081-13	Verbindungsset 13mm	nicht dargestellt

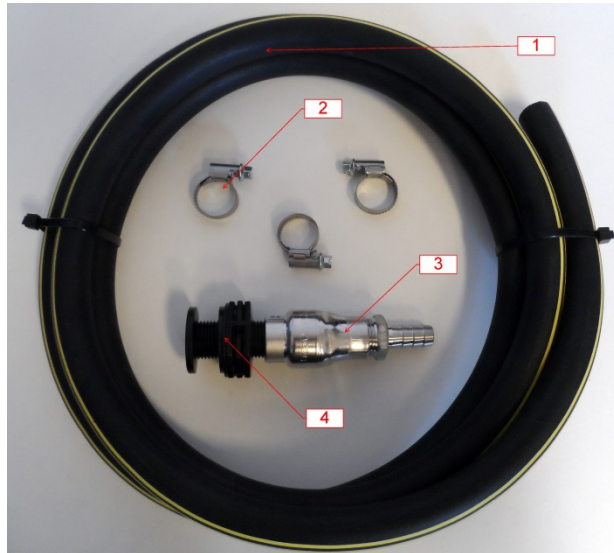
### **Bemerkung:**

1.  
Bei Garantieansprüchen wird Baugruppe ohne Zerlegung innerhalb 1 Woche mit einer Mängelbeschreibung an den Gerätehersteller/Händler eingereicht.
2.  
Alle Gewindeabdichtungen mit Teflonband 5....7 Umwindungen.
3.  
Bei Verschraubung von Metall in Kunststoff maximales Schraubmoment 4 Nm.

Änderungen im Sinne des technischen Fortschrittes vorbehalten.

## Ersatzteillisten für Dosiergeräte SprayCHAMP acid Baugruppe Schlauch & Ventilset

### Baugruppe Schlauch & Ventilset:



No.	Ersatzteilnummer	Bezeichnung	Bemerkung
1	SP-60-10	Säureschlauch 13mm	
2	SP-6212	Schlauchschnelle 12-20mm	
3	SP-42-10	Rückschlagventil VA 13mm	
4	SP-42-26	Tankdurchführung ½" PP	

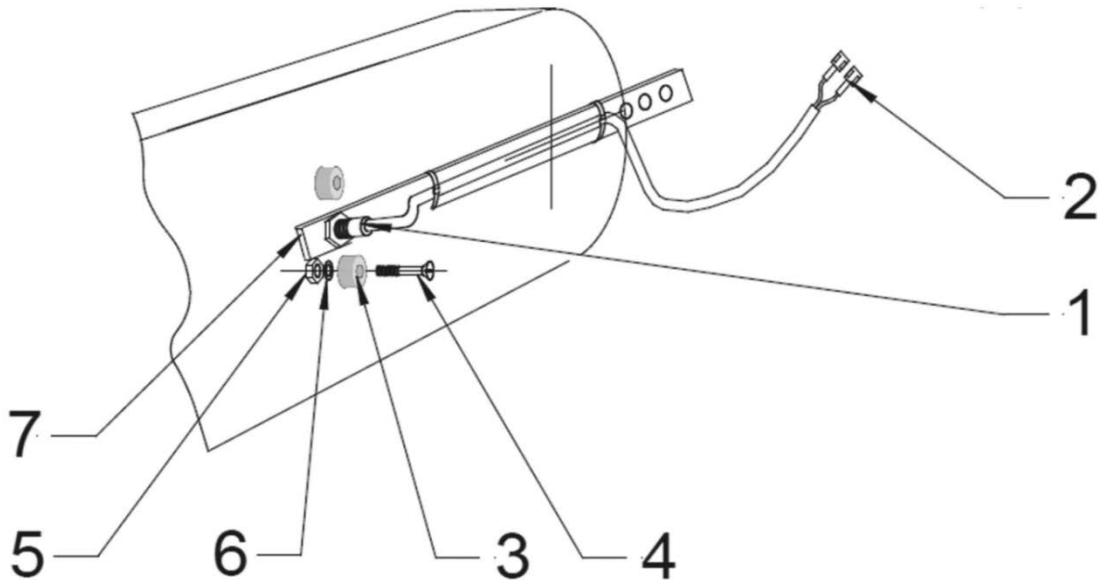
### **Bemerkung:**

1.  
Bei Garantieansprüchen wird Baugruppe ohne Zerlegung innerhalb 1 Woche mit einer Mängelbeschreibung an den Gerätehersteller/Händler eingereicht.
2.  
Alle Gewindeabdichtungen mit Teflonband 5...7 Umwindungen.
3.  
Bei Verschraubung von Metall in Kunststoff maximales Schraubmoment 4 Nm.

Änderungen im Sinne des technischen Fortschrittes vorbehalten.

## Ersatzteillisten für Dosiergeräte SprayCHAMP Baugruppe Pickup-Schalter

**Baugruppe Pickup-Schalter:**



No.	Ersatzteilnummer	Bezeichnung	Bemerkung
0	SP60-006	Baugruppe pickup Schalter komplett	
1	SP-21-18	Rohrschalter	
2	SP-21-07	Flachsteckhülse	
3	SP-21-20	Magnet	
4	SP-12-19	Senkschraube M4	
5	SP-12-21	Sechskantmutter M4	
6	SP-12-34	Federring B4	
7	SP-05-03	Halteblech	
8	SP-26-15	Sechskantschraube M6	nicht dargestellt
9	SP-12-12	Sechskantmutter M6	nicht dargestellt
10	SP-12-11	Federring 6	nicht dargestellt

### Bemerkung:

1. Bei Garantieansprüchen wird Baugruppe ohne Zerlegung innerhalb 1 Woche mit einer Mängelbeschreibung an den Gerätehersteller/Händler eingereicht.
2. Alle Gewindeabdichtungen mit Teflonband 5....7 Umwindungen.
3. Bei Verschraubung von Metall in Kunststoff maximales Schraubmoment 4 Nm.

Änderungen im Sinne des technischen Fortschrittes vorbehalten.